



# Best Capacitors for Best



전동기 기동용 전해 캐패시터  
전기기기용 캐패시터  
HID 조명용 캐패시터  
용접기용 캐패시터

2023



**MIRAI CONDENSER**

Made in korea



# 내 용



- ▶ 회사 소개 #3
- ▶ 회사 연혁 #4
- ▶ 제품 강점 #5
- ▶ 인증서 / 특허 #6
- ▶ 전동기 기동용 전해 캐패시터 #7
- ▶ 전기기기용 콘덴서 사양 #8
- ▶ 전기기기용 콘덴서 -플라스틱 박스&원통형- #9
- ▶ 전기기기용 콘덴서 -알루미늄 캔타입- #10
- ▶ HID 조명용 캐패시터 #11
- ▶ 용접기용 캐패시터 #12
- ▶ 제품 적용 예시 #13

# 회사 정보

미래콘덴서 제품을 이용해 주시는 고객님께 깊이 감사 드립니다.

저희 미래콘덴서는 지난 2,000년 창업하여 전동기 기동용 전해콘덴서 및 전기기기용 필름콘덴서를 전문으로 제조하는 업체로서 축적된 기술과 풍부한 경험, 엄격한 품질관리로 이미 많은 산업 속에서 그 우수성을 인정 받았습니다.

저희는 이에 만족하지 않고 더욱더 우수한 제품을 생산하여 귀사의 생산성 향상과 원가 절감에 일익을 담당 할 것을 약속 드립니다.

이제 우리는 여러분의 성원에 힘입어 국내 뿐 아니라, 국제 경쟁력을 갖춘 기업으로 성장하여 세계 속에 한국을 심고자 노력할 것입니다.  
감사합니다.

-영업담당 : 이동현 팀장

-전화번호 : 010 9341 0353

-Email : [Ldonghun@nate.com](mailto:Ldonghun@nate.com)

-Homepage : [www.miraicon.kr](http://www.miraicon.kr)

-Instagram @miraicondenser

-Telegram @cloudco76

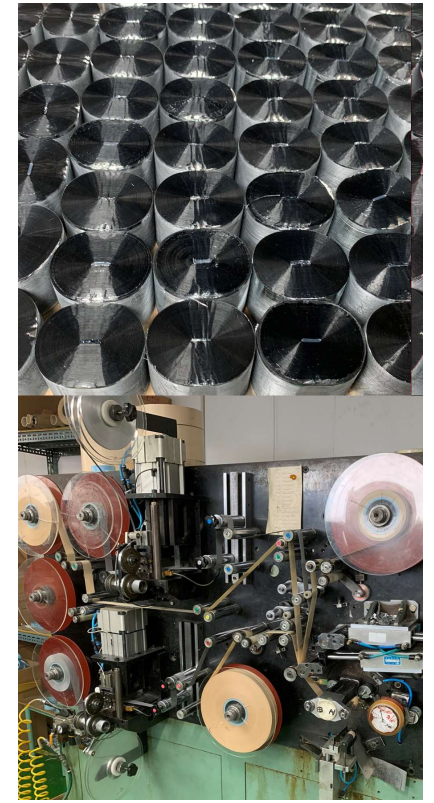
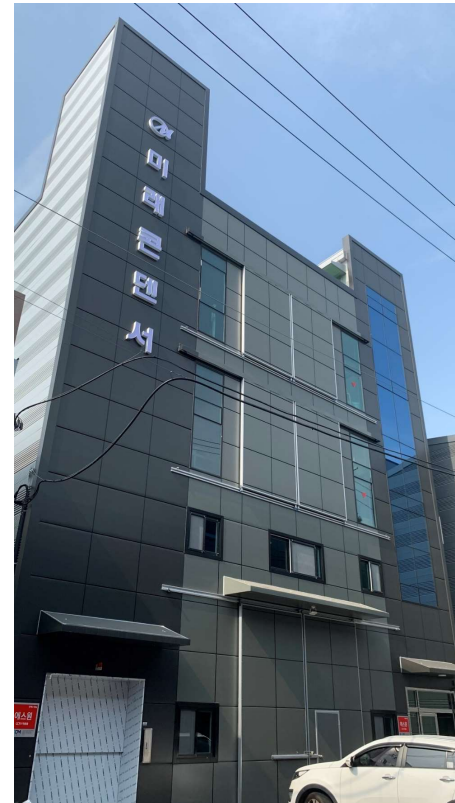


# 회사 연혁

2000. 03. 13	미래 콘덴서 설립
2000. 06. 12	등기구용 콘덴서 생산 시작
2001. 09. 29	용접기용 콘덴서 생산 시작
2002. 10. 22	전기 기기용 콘덴서 생산 시작
2003. 03. 10	전동기 기동용 전해콘덴서 생산 시작
2005. 12. 14	공장 확장 이전 (경기도 부천시 원미구 도당동 24)
2009. 12. 14	공장 확장 이전 (경기도 부천시 원미구 도당동 16-2)
2017. 02. 13	모터기동용 전해콘덴서 특허 등록 (제10-1707886호)
2017. 05. 19	용접용 콘덴서 장치 특허 등록 (제10-1739761호)
2018. 03. 28	필름 콘덴서 특허 등록 (제10-1844886)
2018. 06. 20	HID 콘덴서 생산 시작
2021. 02. 26	CE 인증 취득 (교류전동기 운전용 plastic type 콘덴서)
2021. 02. 26	CE 인증 취득 (교류전동기 운전용 seaming type 콘덴서)
2021. 02. 28	CE 인증 취득 (교류전동기 기동용 콘덴서)
2021. 03. 10	CE 인증 취득 (전기전원용 콘덴서 - 용접기용)
2021. 03. 24	CE 인증 취득 (교류전동기 운전용 curling type 콘덴서)
2022. 06. 01	공장 신축 이전 (인천광역시 서구)

# 제품 강점

- 23년의 회사 연혁
- 한국 대기업 납품 (수중펌프, 용접기 생산기업)
- 고품질 / 다양한 사양 / 주문 생산 가능
- CE 인증 획득
- 철저한 납품 기일
- 월 5만개 생산 설비
- 자체 생산 공장 (외주 생산 없음)
- 한국내에서 생산 (인천)
- 아마존 판매시작 (2023년 5월)







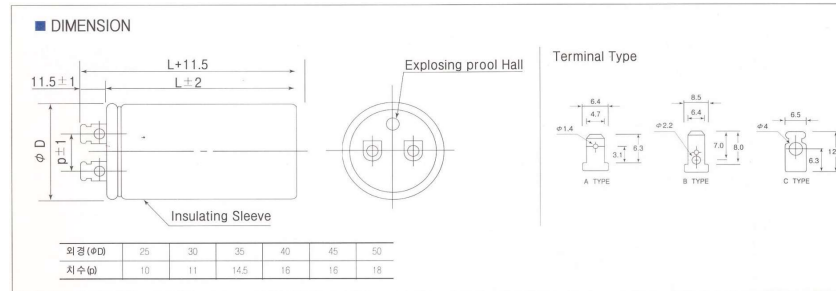
# 전동기 기동용 전해 캐패시터

- AC 전동기 기동용 전해 캐패시터는 전동기의 시동 권선에 연결하여 사용하는 것으로서, 시동권선에 의하여 발생하는 자속을 주권선의 자속보다 약 90° 앞선상으로 진상 시켜 줍니다.
- 시동 후에는 주권선 단독으로 모터가 운전됩니다.
- 따라서 콘덴서의 작용에 의해 기동전류가 적음에도 불구하고 기동 토크가 크기 때문에, 커다란 기동 토크를 필요로 하는 부하의 모터에 사용되는 콘덴서입니다.

## ■ 사양 및 성능

내용	성능
사용온도범위	-20°C~+65°C
용량 허용치	0 ~ +20% (20/2 °C)
역률 허용치	8% 이하 (20/2 °C)
내전압 시험	단자일괄과 케이스 간 1,500VAC 에서 1분간
절연저항 시험	단자일괄과 케이스 간 500VDC 절연계로 인가 (10 MΩ 이상)
과전압시험	단자상호간 정격 전압(W.V) X 1.4배로 30초 인가 단자상호간 정격 전압(W.V) X 1.2배로 120초 인가
수명시험	110/125 W.V : 1초 인가 29 휴지 연속 75,000회 65/2°C 160/220 W.V : 1초 인가 59 휴지 연속 30,000회 65/2°C
사용주파수	50/60 Hz
관련규격	KSC - 4805 , JIS - 4905

## ■ 제품 상세 크기



## ■ 세부 사양표 (방전 저항 내장형은 별도 주문입니다.)

W.V MFD	110vac	125vac	160vac	220vac	250vac	330vac
40μF	25X45mm	25X45mm	30X45mm	30X55mm	35X55mm	35X75mm
50μF	25X45mm	25X45mm	30X55mm	35X55mm	35X55mm	35X75mm
80μF	25X45mm	30X45mm	35X55mm	35X65mm	35X65mm	45X75mm
100μF	30X45mm	35X55mm	35X65mm	35X65mm	40X75mm	40X85mm
125μF	30X45mm	35X55mm	35X65mm	35X65mm	40X75mm	45X100mm
150μF	30X45mm	35X55mm	35X65mm	35X75mm	40X85mm	50X100mm
180μF	30X65mm	30X65mm	35X75mm	40X75mm	40X85mm	50X100mm
200μF	30X50mm	35X55mm	35X75mm	40X85mm	40X85mm	50X100mm
250μF	30X65mm	35X65mm	40X75mm	45X85mm		

W.V MFD	110vac	125vac	160vac	220vac	250vac
300μF	35X65mm	35X75mm	40X75mm	45X85mm	45X85mm
350μF	35X65mm	35X75mm	40X85mm	45X85mm	45X85mm
400μF	35X65mm	40X75mm	40X85mm	45X85mm	45X85mm
500μF	40X75mm	40X75mm	45X85mm		
600μF	40X85mm	40X85mm			
800μF	45X85mm	45X85mm			
1000μF	45X100mm				
1200μF	45X100mm				
1500μF	50X100mm				

- 1) 품질향상을 위하여 치수가 변경될 수 있습니다.
- 2) 상기 이외의 전압 용량도 주문에 의하여 제작 공급합니다.

# 전기 기기용 콘덴서 사양



## ■ 사양

1. 용량: 표 참조
2. 용량 범위

용량범위	기호
-5 ~ +20%	W
-10 ~ +10%	K
-5 ~ +10%	U
-5 ~ +5%	J

3. 정격 주파수 : 50/60Hz
4. 절연저항 : 단자를 일괄한 것과 케이스간 2000 MΩ 이상일 것
5. 허용온도

허용온도	기호
-25°C ~ +60°C	N
-25°C ~ +65°C	X
-25°C ~ +75°C	M
-25°C ~ +75°C	Y
-25°C ~ +80°C	H
-25°C ~ +85°C	Z

6. 내전압시험

시험부위	시험전압(VAC)	인가시간(초)
단자 상호간	정격전압 X 1.75	10 또는 60
단자일괄 케이스간	정격전압 2 + 1000(최소2,000)	10 또는 60

7. 손실률

20°C 또는 75°C에서 60Hz의 정격전압 인가 시 0.35% 또는 0.1% 이하 이어야 함.

8. 참고문헌

KSC 4805, JIS C4908, IEC Pub.252





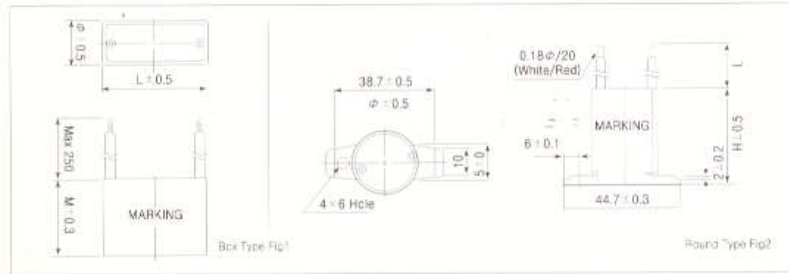
# 전기 기기용 콘덴서

## - 플라스틱 박스 & 원통형 -

### ■ 플라스틱 박스 & 원통형



### ■ 제품 크기



### ■ 제품 크기 세부 사양

RatedCapacity (MFD)	250VAC			300VAC			350VAC			400VAC			450VAC			450VAC		
	Dimension (mm)			Dimension (mm)			Dimension (mm)			Dimension (mm)			Dimension (mm)			Dimension (mm)		
	L	W	H	L	W	H	L	W	H	L	W	H	L	W	H	L	W	H
1				39	11	27	39	14	27	39	14	23	39	14	27			
1.5	38	14	23	38	14	23	38	17	29	38	17	29	38	17	29			
2	38	14	23	38	17	29	38	17	29	38	17	29	38	21	31			
2.5	38	14	23	38	17	29	38	21	31	38	21	31	38	21	31			
3	38	17	29	38	17	29	48	17	28	48	17	28	48	17	28			
3.5	38	17	29	38	17	29	48	21	33	48	21	33	48	21	33	22	38	210
4	38	17	29	38	21	31	48	21	33	48	21	33	48	21	33	22	38	210
4.5	38	17	29	38	21	31	48	21	33	48	21	33	48	25	40	23	38	210
5	38	17	29	48	17	28	48	25	40	48	25	40	48	25	40	23	38	210
6	38	21	31	48	21	33	48	25	40	48	25	40	58	28	37			
7	48	17	28	48	21	33	58	28	37	58	28	37	58	28	37			
8	48	21	33	48	25	40	58	28	37	58	28	37	58	28	37			
9	48	21	33	48	25	40	58	28	37	58	28	37	58	28	37			
10	48	21	33	48	25	40	58	28	37	58	28	37	58	33	45			
12	48	25	40	58	28	37	58	33	45	58	33	45	58	33	45			
14	48	25	40	58	28	37	58	33	45									
16	58	28	37	58	28	37												
18	58	28	37	58	33	45												
20																		
40																		

### ■ 제품 사양

크기 세부 사양: 표 참조  
 용량 공차: -5/+10% or ±5%  
 정격 주파수: 50Hz / 60Hz  
 정격 전압: 표 참조  
 작동 허용 온도: 금속 폴리프로필렌 필름: -25/85°C Max  
 금속 폴리에스터 필름: -25/70°C Max

안전 보호 등급: PO  
 수명 등급: B-Class (10000Hr) VDE: C-Class(3000Hr)  
 내전압

시험항목	테스트 방법	
	유형 테스트	루틴 테스트
Between terminals(EU,Asia,etc)	Rated VoltageX2VAC,60 sec	Rated VoltageX2VAC,2sec
Between terminals (USA,Japan,Canada)	Rated VoltageX1.75VAC,10sec	Rated VoltageX1.75VAC,1sec
Between terminals and Case	Rated VoltageX2+1000 VAC (min 2000V),60 sec	Rated VoltageX2+1000VAC (min 2000V),1sec

- 1) 품질향상을 위하여 치수가 변경될 수 있습니다.
- 2) 상기 이외의 전압 용량도 주문에 의하여 제작 공급합니다.

# 전기 기기용 콘덴서 - 알루미늄 캔타입 -

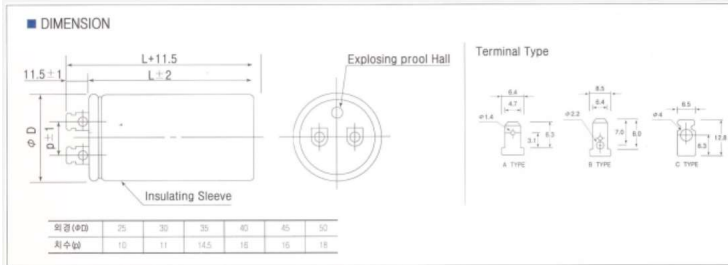
## ■ 알루미늄 캔타입



## ■ 제품 사양

크기 세부 사양 : 표 참조  
 용량 공차 : U(-5~+10%), J(±5%), K(±10%)  
 정격 주파수 : 50Hz / 60Hz  
 정격 전압 : 표 참조  
 작동 허용 온도 : -25°C to +85°C Max  
 안전 보호 등급 : Po  
 내전압

## ■ 제품 크기



시험 항목	종류	테스트 방법	
		유형 테스트	루틴 테스트
Between terminals	Motor capacitor	Rated Voltage x 1.75VAC, 10sec	Rated Voltage x 1.75VAC, 1sec
	Lighting Capacitor	Rated Voltage x 1.5VAC, 60sec	Rated Voltage x 1.5VAC, 10sec
Between terminals and case	Motor capacitor	Rated Voltage x 2 + 1000 (min2000VAC), 60sec	Rated Voltage x 2 + 1000 (min2000VAC), 1sec
	Lighting Capacitor	Rated Voltage x 2 + 1000 (min2000VAC), 60sec	Rated Voltage x 2 + 1000 (min2000VAC), 60sec

## ■ 알루미늄 캔타입 세부 사양

- 1) 품질향상을 위하여 치수가 변경될 수 있습니다.
- 2) 상기 이외의 전압 용량도 주문에 의하여 제작 공급합니다.

Rated Capacity (MFD)	250vac		300vac		350vac		400vac		450vac		500vac	
	Dimension(mm)		Dimension(mm)		Dimension(mm)		Dimension(mm)		Dimension(mm)		Dimension(mm)	
	Ø	H	Ø	H	Ø	H	Ø	H	Ø	H	Ø	H
3.5	25	45	25	45	30	45	30	45	30	45	35	45
4.5	25	45	30	45	30	45	30	45	30	55	35	55
5	25	45	30	45	30	55	30	65	30	65	35	55
8	30	45	30	55	30	65	30	65	35	65	40	65
10	30	55	35	55	35	65	35	75	40	65	40	75
15	35	55	35	65	35	75	35	75	40	75	45	75
20	35	65	35	75	40	75	40	75	45	75	50	75
25	40	65	40	75	45	75	45	85	50	75	50	90
30	40	65	40	90	45	85	45	85	50	85		
35	40	85	40	90	50	85	50	85	50	115		
40	40	85	45	90	50	85	50	90	50	115		
45	45	85	45	90	50	90	50	115	50	115		
50	45	85	50	90	50	115	50	115				
55	45	85	50	90	50	115	50	115				
60	45	85	50	90	50	115	50	130				
65	50	85	50	115	50	130	50	130				
70	50	85	50	115	50	130	50	130				
75	50	85	50									
80	50	85	50									
100	50	115										

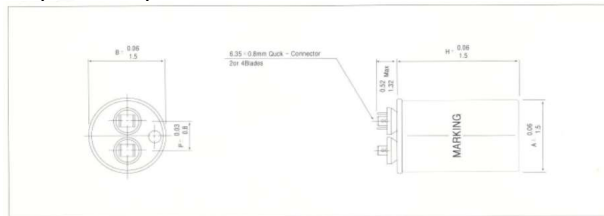
# HID 조명용 캐패시터

1. 케이스 크기 : 지름 최소 Ø40 에서 최대 Ø63mm, 높이 최소 50mm 에서 최대 190mm 가능하며 사용자 요구 사양에 따라 결정됩니다.
2. 터미널 타입 : #187 이나 #250 타입, 날개 1개에서 4개까지 가능하며 사용자 요구 사양에 따라 결정 됩니다.

## ■ 조명용 시밍 타입



## ■ 제품 크기



## ■ 알루미늄 캔타입 세부 사양

Rated Capacity (MFD)	300vac		320vac		400vac		450vac		650vac		660vac	
	Dimension(mm)		Dimension(mm)		Dimension(mm)		Dimension(mm)		Dimension(mm)		Dimension(mm)	
	Ø	H	Ø	H	Ø	H	Ø	H	Ø	H	Ø	H
10							40	65				
15							50	65				
17									50	85		
19									50	105		
20							50	75				
23									63	105		
25							50	75				
30					50	95	50	85	63	105	63	140
32									63	105		
34											63	120
35					50	95	50	85				
40					50	95	50	100	63	155		
45					50	100	50	110				
50					50	125	50	125	63	155		
55							50	125				
60					50	125	50	110				
65							63	100				
70							50	125				
80							63	100				
100			63	125			63	100				
120	63	125										

## ■ 제품 사양

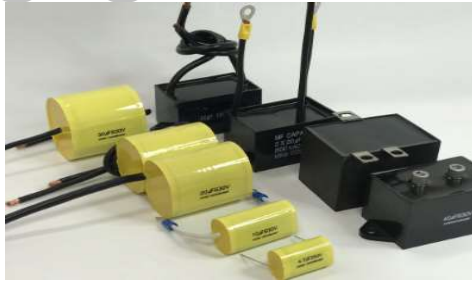
크기 세부 사양 : 표 참조  
 용량 공차 : U(-5~+10%), J(±5%), K(±10%)  
 정격 주파수 : 50Hz / 60Hz  
 정격 전압 : 표 참조  
 작동 허용 온도 : -25°C to +85°C Max  
 안전 보호 등급 : Po / 내전압

시험 항목	종류	테스트 방법	
		유형 테스트	루틴 테스트
Between terminals	Motor capacitor	Rated Voltage x 1.75VAC, 10sec	Rated Voltage x 1.75VAC, 1sec
	Lighting Capacitor	Rated Voltage x 1.5VAC, 60sec	Rated Voltage x 1.5VAC, 10sec
Between terminals and case	Motor capacitor	Rated Voltage x 2 + 1000 (min 2000VAC), 60sec	Rated Voltage x 2 + 1000 (min 2000VAC), 1sec
	Lighting Capacitor	Rated Voltage x 2 + 1000 (min 2000VAC), 60sec	Rated Voltage x 2 + 1000 (min 2000VAC), 60sec

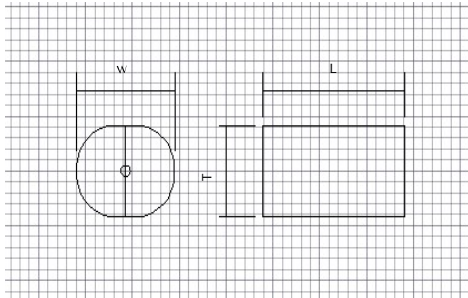
- 1) 품질향상을 위하여 치수가 변경될 수 있습니다.
- 2) 상기 이외의 전압 용량도 주문에 의하여 제작 공급합니다.

# 용접기용 캐패시터

## ■ 원통형 세부 사양



## ■ 제품 크기



Capacitance $\mu\text{F}$	Rated voltage	Max withstand Voltage DCV	Wire specification	Capacitor size			Wire length (mm)	
				Thickness ( T )	Width ( W )	Length ( L )		
60	630	900	KIV10	61	72	90	230,320	
40	630	900	KIV10	49	60	90	230,320	
30	630	1,000	WL6	52	62	70	290,360	
				61	69	60	290,360	
		900	KIV10	47	58	70	290,290	
			KIV6	53	64	60	170,320	
20	630	1000	GLS6	47	58	60	450,450	
			WL6	42	53	70	290,360	
			KIV6	47	58	60	230,320	
		900	KIV6	47	58	60	320,320	
			KIV6	42	53	60	290,290	
			KIV6	37	48	60	210,210	
15	1000	1000	KIV6	40	510	50	290,360	
10	800	500	AWG14	21	28	40	90,90	
				21	28	40	60,60	
	1000	1000	KIV6	32	43	60	310,310	
				KIV4	32	43	60	190,190
	630	900	KIV6	32	43	60	160,280	
				KIV4	28	39	60	290,290
		800	KIV6	28	39	60	190,190	
				KIV4	24	35	60	160,160
		700	AWG14	24	35	60	160,160	
		700	AWG14	26	34	50	90,90	
	600	AWG14	21	29	50	60,60		
	500	500	KIV4	21	29	50	90,90	
				AWG14	21	28	40	160,160
					21	28	40	60,60
21				28	40	90,90		
4.7	250	400	AWG16	13	22	50	100,100	
	250	500	TPCS0.8	15	23	35	40,40	
	350	600	TCA1.2	19	27	35	40,40	
4	630	700	AWG16	14	24	48	90,90	
3.3	630	900	AWG16	18	26	50	60,60	
			AWG14	22	30	40	90,90	

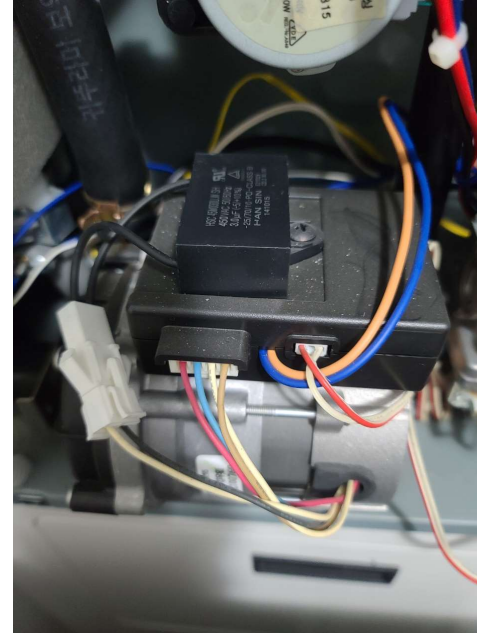




대형선풍기|송풍기



컴프레샤



보일러



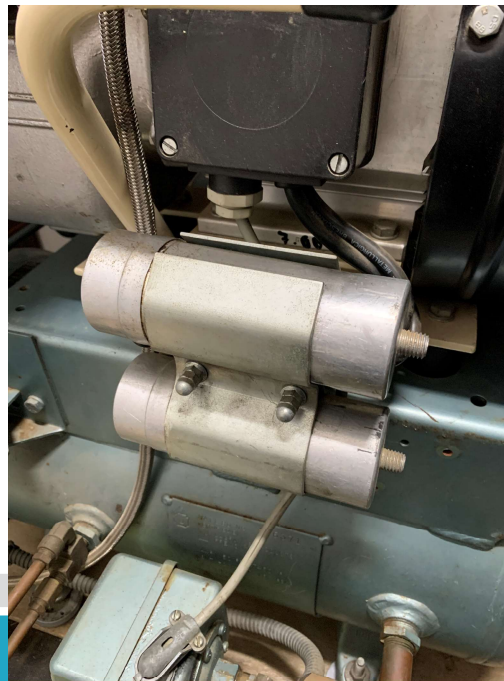
모터 장비

# #1 사용예시

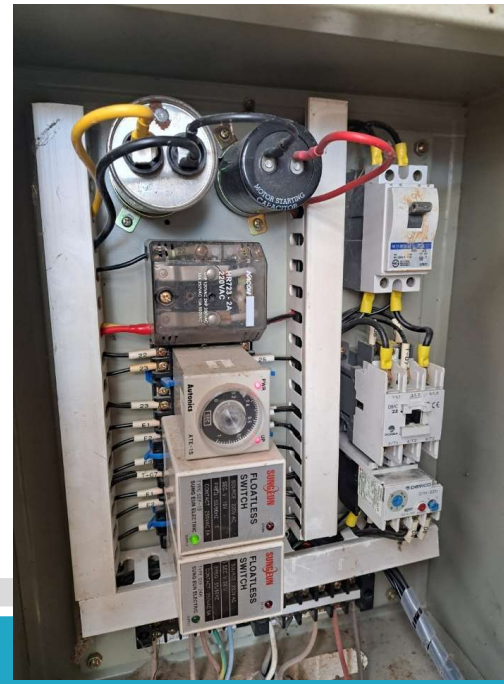
청소차



대형 컴프레샤



배전반



컨트롤러







냉장고



건조기세탁기



환풍기



선풍기

## #2 사용예시

커피그라인더머신



믹서기블렌더



에어컨



제습기





미래콘덴서 MIRAICONDENSER

[www.miraicon.kr](http://www.miraicon.kr)

담당자 : 이동훈 영업팀장 010-9341-0353

E-mail : [Ldonghun@nate.com](mailto:Ldonghun@nate.com)

본사주소 : 인천광역시 서구 백범로910번길 29-2

온라인총판/영업담당 : 구름컴퍼니